



Crown Court 23, Sabadeco

US\$ 930,000 vraagprijs

kosten koper

Sabadeco - 4 Slaapkamers - 4 Badkamer(s) - Zwembad

Specificaties

Buurt	Sabadeco
Adres	Crown Court 23
Eigen grond	
Slaapkamers	4
Badkamers	4
Parkeerplaats	
Zwembad	
Airconditioning in slaapkamers	
Totale grondoppervlakte	16,253 / 1.510 sq.ft./m2
Status onderhoud	goed



Grondbelasting (jaarlijks): 0,345% over de waarde of Vastgoedbelasting (jaarlijks): 0,91% over de waarde bij 2e woning. Kosten koper bestaan uit éénmalig: 5% overdrachtsbelasting, ca. 1,5% notaris kosten en kadasterkosten afhankelijk van de koopsom.

Geregistreerd bij het Kadaster, nummer 4-A-965.



Omschrijving

Gelegen in de zeer populaire en rustige wijk Sabadeco, vinden we deze ruime villa die beschikt over twee verdiepingen. Deze nette en rustige wijk ligt aan de westkust van Bonaire, op korte loopafstand van de zee en bekende duikplekken zoals Andrea 1 en 2. De woonwijk biedt u toegang tot een tennisbaan. Op 10 minuten afstand bevinden zich de winkels, supermarkten en gezellige restaurants.

Deze prachtige villa beschikt over vier slaapkamers, vier badkamers, een gastentoilet alsmede een zeer ruime woonkamer met open eetkeuken. Daarnaast heeft de woning een ruime garage, een heerlijk zwembad en een buitenkeuken onder een palapa. Op de eerste verdieping is een balkon dat rondom de woning zich bevindt. Dit balkon biedt prachtig uitzicht op de azuurblauwe zee en Klein Bonaire.

De villa is ideaal gelegen op de heerlijke passaatwind. Zet alle shutters lekker open en geniet van de verkoelende bries die door de woning gaat.

Let op; De woning is momenteel verhuurd. De huidige inrichting en inventaris kunnen afwijken van de foto's.

- gelegen in de populaire, veilige, rustige woonwijk Sabadeco Crown Court,
- woonkamer met aangrenzend terras met zwembad,
- ruime garage voor de auto en opslag van duikspullen,
- slechts 10 minuten tot het centrum van Kralendijk,
- direct geschikt voor eigen gebruik en/of lange termijn verhuur.



Indeling

Eerste verdieping; Entree, keuken, toilet, wasruimte, slaapkamer 1 met badkamer 1 aan voorzijde, garage, slaapkamer 2 met badkamer 2 aan achterzijde.

Tweede verdieping; Overloop, keuken, slaapkamer 3 met badkamer aan voorzijde, slaapkamer 4 met badkamer aan achterzijde, rondom balkon.

Technische specificaties

- 110 en 220 Volt,
- air conditioning in slaapkamers,
- warm water voorziening.

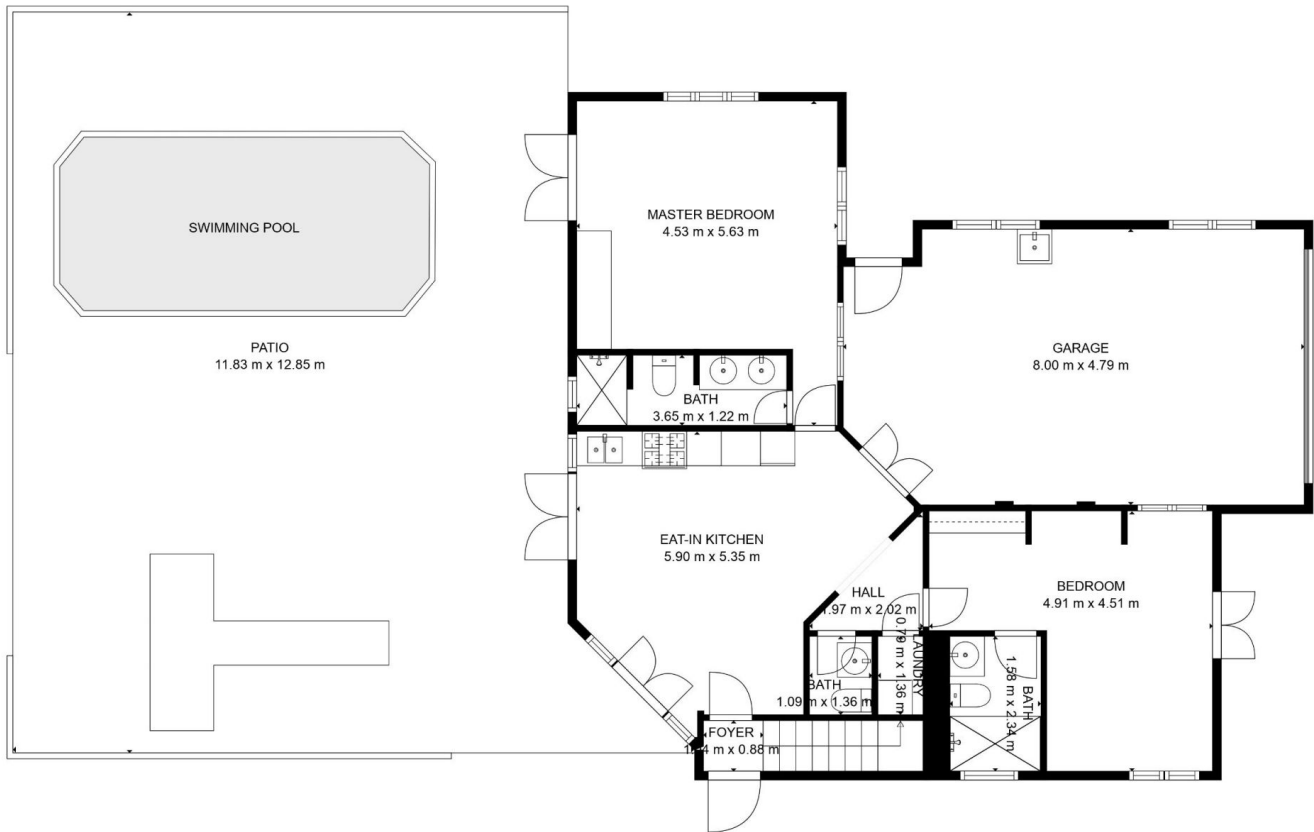
Bestemmingsplan details

Uittreksel informatie uit Ruimtelijk Ontwikkelingsplan Bonaire (bestemmingsplan)

Link naar plankaart met markering: [Plankaart](#)

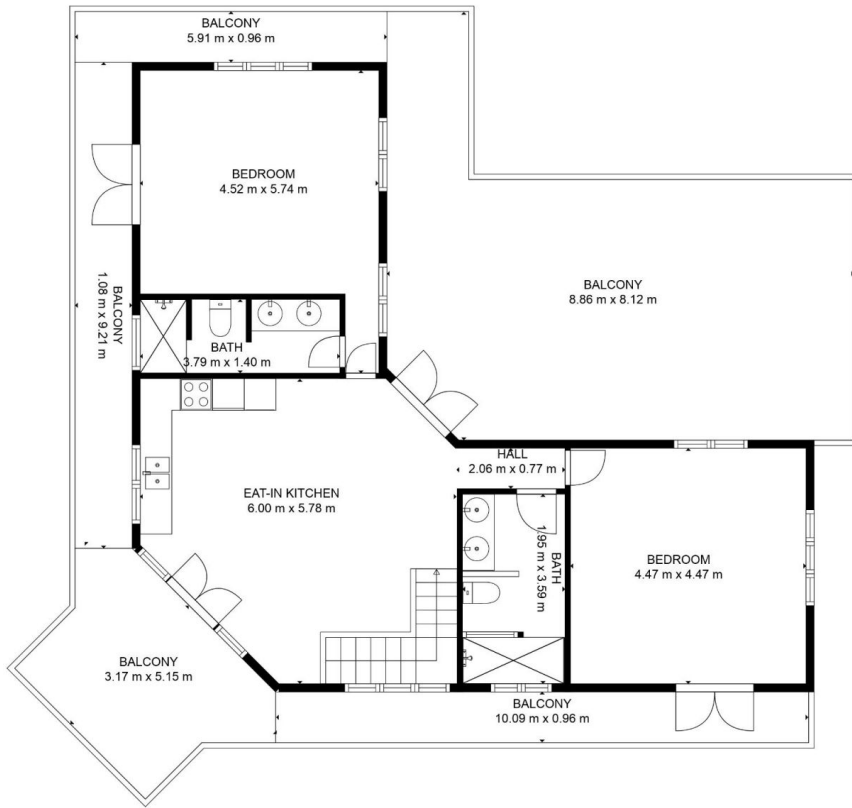
Link naar bestemmingsomschrijving: [Bestemming "Woongebied II"](#)





TOTAL: 165 m2
 FLOOR 1: 79 m2, FLOOR 2: 86 m2
 EXCLUDED AREAS: GARAGE: 37 m2, LOW CEILING: 1 m2, PATIO: 108 m2,
 BALCONY: 86 m2

SIZES AND DIMENSIONS ARE APPROXIMATE, ACTUAL MAY VARY.



TOTAL: 165 m2
 FLOOR 1: 79 m2, FLOOR 2: 86 m2
 EXCLUDED AREAS: GARAGE: 37 m2, LOW CEILING: 1 m2, PATIO: 108 m2,
 BALCONY: 86 m2

SIZES AND DIMENSIONS ARE APPROXIMATE, ACTUAL MAY VARY.