



Crown Terrace 51, Sabadeco

€ 995.000 vraagprijs **VERKOCHT**

kosten koper

Sabadeco - 4,198 / 390 sq.ft./m2 - 2 Slaapkamers - 2.5 Badkamer(s) - Zwembad

Specificaties

Buurt	Sabadeco
Adres	Crown Terrace 51
Eigen grond	
Slaapkamers	2
Badkamers	2.5
Zwembad	
Zonneterras	
Garage	
Bergruimte voor duikuitrusting	
Airconditioning in slaapkamers	
Totale woonoppervlakte	4,198 / 390 sq.ft./m2
Totale grondoppervlakte	23,584 / 2.191 sq.ft./m2
Bouwjaar	2020
Status onderhoud	zeer goed



Grondbelasting (jaarlijks): 0,345% over de waarde of Vastgoedbelasting (jaarlijks): 0,91% over de waarde bij 2e woning. Kosten koper bestaan uit éénmalig: 5% overdrachtsbelasting, ca. 2% notaris kosten en kadasterkosten afhankelijk van de koopsom.

Geregistreerd bij het Kadaster, nummer 4-A-2083.



Omschrijving

Gelegen op de heuvel in het rustige achterste gedeelte van de populaire en veilige woonwijk Sabadeco Crown Terrace, bevindt zich deze strakke, moderne villa. De villa is ontworpen door lokale architect Gino Obersi en biedt een stijlvolle en eigentijdse leefomgeving met talloze luxe voorzieningen. Bij binnenkomst wordt u betoverd door een prachtig zwembad (Magna) en het overdekte terras met uitzicht. Het magna zwembad vormt het stralende middelpunt van het buitengedeelte en biedt de perfecte gelegenheid om te ontspannen, te zwemmen en te genieten van het adembenemende uitzicht op de groenrijke omgeving. Vanaf het overdekte terras heeft u zelfs zicht op de berg Ser"i Suit in Rincon!

De villa beschikt over twee ruime slaapkamers, elk met een eigen badkamer, wat zorgt voor een optimale privacy en comfort voor bewoners en gasten. De hoofdslaapkamer beschikt tevens over een eigen schuifpui naar het overdekte terras. De woonkamer en de moderne keuken hebben een grote schuifpui naar het deels overdekte terras en zwembad. Door de ruime opzet van het overdekte terras, zijn er meerdere plekken waar u heerlijk kunt zitten en genieten van de prachtige omgeving. De eigentijdse architectuur en hoogwaardige afwerking creëren een sfeer van verfijning en exclusiviteit. De carport, ruime bijkeuken, bergruimte en duikspullen bergruimte: deze ruimten kunnen eenvoudig worden omgebouwd tot een derde slaapkamer met badkamer.

De ligging op de heuvel van Sabadeco Crown Terrace biedt niet alleen een prachtig uitzicht over de weelderige natuur, maar geeft ook een gevoel van afzondering en rust. Deze locatie biedt een perfecte ontsnapping aan de drukte van het dagelijkse leven. Met zorgvuldig aangelegde voortuin en door een strategische plaatsing van het huis op het perceel, kunt u ongestoord genieten van uw eigen stukje paradijs op Bonaire.

- prachtige ligging in de gewilde woonwijk Sabadeco,
- slechts 10 auto minuten tot het centrum van Kralendijk,
- woonkamer met deels aangrenzend overdekt terras,
- moderne, open keuken met kookeiland voorzien van (inbouw)apparatuur,
- zwembad met zonneterras en buitendouche,
- drie bergruimtes,
- spoelbak voor duikuitrusting,
- plat betonnen dak,
- keramische vloertegels met plint door gehele woning en overdekt terras,
- ramen en deuren: aluminium kozijnen voorzien van horren en shutters,
- inventaris beschikbaar voor overname.



Indeling

Oprit, entree, wasruimte, prive berging, buitentoilet, deels overdekt terras, slaapkamer met garderobekamer en ensuite badkamer, schuifpui naar deels overdekt terras, hal, slaapkamer 2 met ensuite badkamer, woonkamer met open keuken, pomphuis, spoelbak voor duikuitrusting en afsluitbare berging voor duikspullen.

Technische specificaties

- 110 & 220 volt,
- air conditioning in slaapkamers,
- plafondventilator in keuken, woonkamer, slaapkamers en deels overdekt terras,
- magnesium zwembad pomp- en filtersysteem,
- 10 zonnepanelen,
- warm water voorziening (zonneboiler) en close-in boiler in keuken,
- tuin voorzien van een drijsysteem, dubbel uitgevoerd, septic tank en WEB,
- elektrische poort,
- klik op [deze link](#) om het portfolio van architect Gino Obersi te kunnen zien.

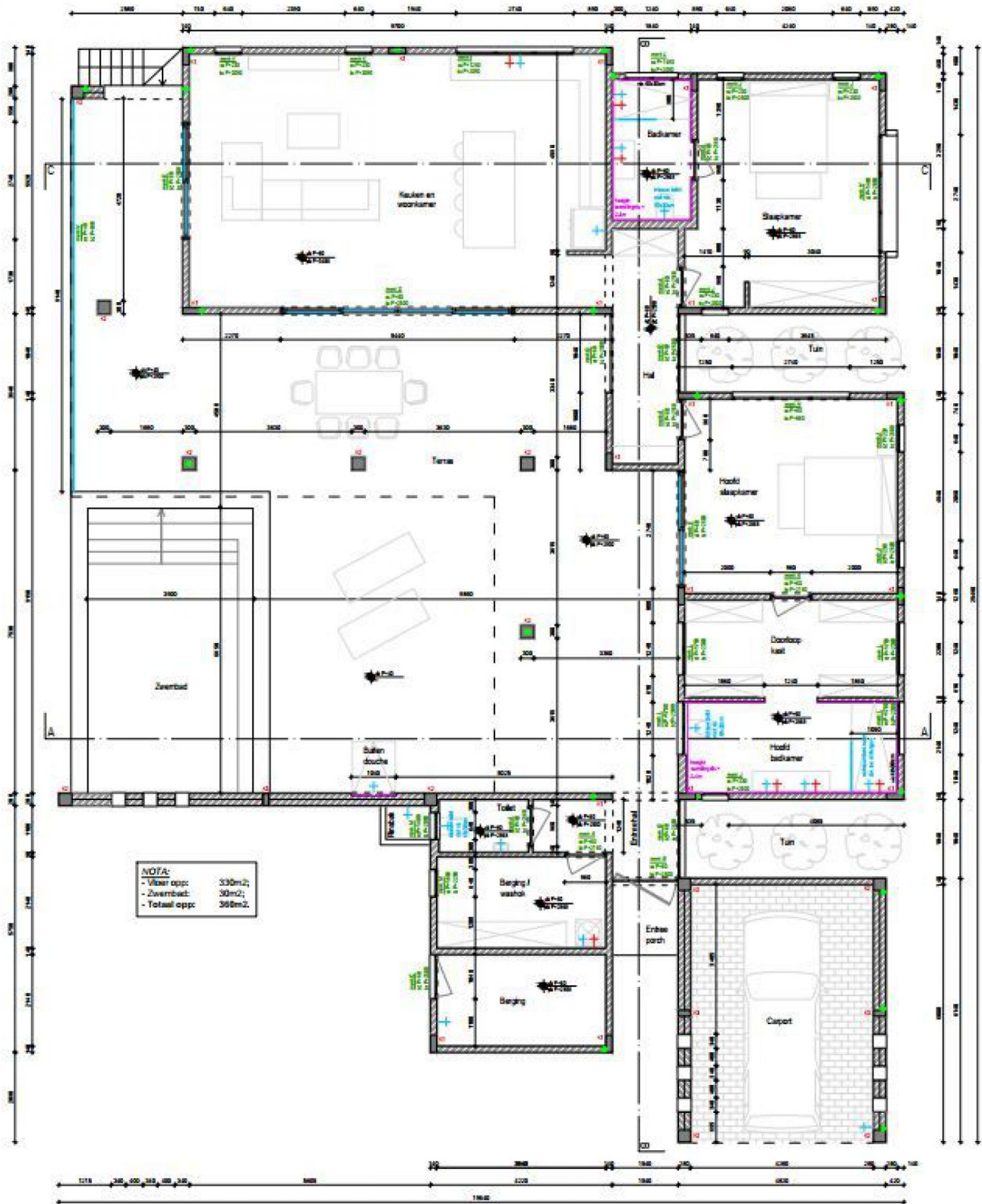
Bestemmingsplan details

Uittreksel informatie uit Ruimtelijk Ontwikkelingsplan Bonaire (bestemmingsplan)

Link naar plankaart met markering: [Plankaart](#)

Link naar bestemmingsomschrijving: [Bestemming "Woongebied III"](#)





BEGANE GRONDVLOER