



Kaya Embira 15ABC, Tera Cora

US\$ 770,000 vraagprijs

kosten koper

Tera Cora - 8 Slaapkamers - 5 Badkamer(s)

Specificaties

Buurt	Tera Cora
Adres	Kaya Embira 15ABC
Eigen grond	
Slaapkamers	8
Badkamers	5
Parkeerplaats	
Inloop garderobekast	
Airconditioning in slaapkamers	
<hr/>	
Totale grondoppervlakte	7,104 / 660 sq.ft./m2
Status onderhoud	goed
<hr/>	



Grondbelasting (jaarlijks): 0,345% over de waarde of Vastgoedbelasting (jaarlijks): 0,91% over de waarde bij 2e woning. Kosten koper bestaan uit éénmalig: 5% overdrachtsbelasting, ca. 2% notaris kosten en kadasterkosten afhankelijk van de koopsom.

Geregistreerd bij het Kadaster, nummer 4-G-3699

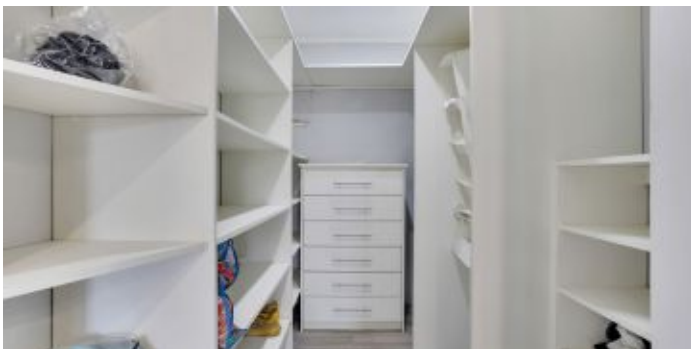


Omschrijving

Wanneer u op zoek bent naar de perfecte investeringsmogelijkheid, dan is Kaya Embira 15ABC precies wat u zoekt! Ideaal gelegen nabij Kralendijk, supermarkten en scholen, vindt u dit appartementencomplex in de rustige woonwijk Tera Kora. Het complex bestaat uit 4 ruime appartementen, verdeeld over twee verdiepingen. De appartementen op de begane grond beschikken over een terras en een tuin, de appartementen op de eerste verdieping beschikken beiden over een eigen balkon.

De perfecte locatie gecombineerd met het comfort en de privacy die de appartementen bieden, zorgen ervoor dat deze appartementen zeer populair zijn voor lange termijn verhuur.

- gebouw met 4 appartementen,
- uitstekende verhuurmogelijkheden voor lange termijn,
- slechts 3 autominuten tot het centrum van Kralendijk,
- vloeren voorzien van keramische vloertegels of gevlinderd beton,
- aluminum kozijnen deels voorzien van glazen shutters en horgaas,
- parkeren op eigen terrein.



Indeling

- 1 appartement op de begane grond bestaat uit een woonkamer, keuken, 3 slaapkamers, 3 badkamers, onoverdekt terras en tuin,
- 1 appartement op de begane grond bestaat uit een woonkamer, keuken, 1 slaapkamer, 1 badkamer, onoverdekt terras en tuin,
- 2 appartementen op de eerste etage bestaan uit een woonkamer, keuken, 2 slaapkamers, 1 badkamer, balkon.

Technische specificaties

- 110 & 220 Volts,
- Pagabon (prepaid) electra aansluiting per appartement,
- air conditioning in alle slaapkamers.

Bestemmingsplan details

Uittreksel informatie uit Ruimtelijk Ontwikkelingsplan Bonaire (bestemmingsplan)

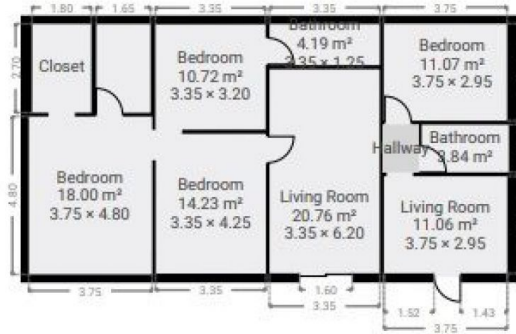
Link naar plankaart met markering: [Plankaart](#)

Link naar bestemmingsomschrijving: [Bestemming woongebied - I](#)





▼ Ground Floor



▼ 1st Floor

