



Kaya Inglatera 5B, Kralendijk

US\$ 465,000 vraagprijs **VERKOCHT**

kosten koper

Kralendijk - 1,367 / 127 sq.ft./m2 - 3 Slaapkamers - 2 Badkamer(s)

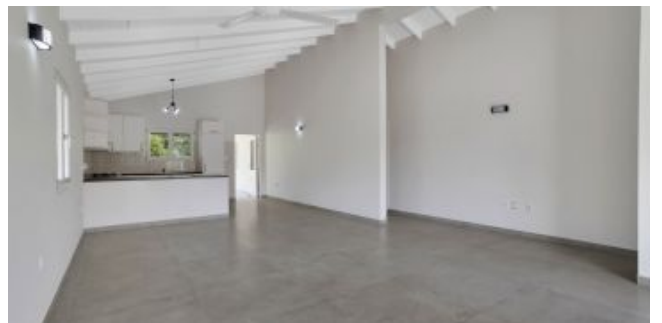
Specificaties

Buurt	Kralendijk
Adres	Kaya Inglaterra 5B
Erfpacht	
Slaapkamers	3
Badkamers	2
Verblijfsrecreatie toegestaan	
Ongemeubileerd	
Bergruimte voor duikuitrusting	
Airconditioning in slaapkamers	
Totale woonoppervlakte	1,367 / 127 sq.ft./m2
Totale grondoppervlakte	5,242 / 487 sq.ft./m2
Status onderhoud	goed



Grondbelasting (jaarlijks): 0,345% over de waarde of Vastgoedbelasting (jaarlijks): 0,91% over de waarde bij 2e woning. Kosten koper bestaan uit éénmalig: 5% overdrachtsbelasting, ca. 1,5% notaris kosten en kadasterkosten afhankelijk van de koopsom.

Geregistreerd bij het Kadaster, nummer 4-F-1365. Erfpacht aflopend op 10 november 2054.



Omschrijving

Gelegen in het centrumgebied van Kralendijk en op loopafstand van de boulevard, diverse eetgelegenheden, winkels en de Caribische zee, treft u deze prachtige vrijstaande woning. Bij binnenkomst wordt u begroet door een ruime woonkamer met een moderne en open U-vormige keuken.

De woning beschikt over drie slaapkamers, waarvan de hoofdslaapkamer beschikt over inbouwkast en een en-suite badkamer. De overige twee slaapkamers, waarvan één met inbouwkast, delen een badkamer. Aan de achterzijde van de woning vindt u een ruim overdekt terras met externe bergruimte. Daarnaast is er een achtergelegen tuin met prachtige palmbomen en kleurrijke planten, wat zorgt voor een tropische ervaring. Heerlijk genieten van de warme Caribische zon en de frisse bries.

Deze woning is eveneens geschikt als vakantie woning of als kantoorruimte. Dit is mogelijk binnen het bestemmingsplan.

- op loopafstand van het centrum van Kralendijk en de Caribische zee,
- woonkamer met een moderne U-vormige keuken,
- overdekt voor- en achterterras,
- separaat opslagruimte met wasmachine aansluiting,
- volledig aangelegde tuin met tropische planten en witte steenslag,
- dak voorzien van keramische dakpannen,
- keramische vloertegels door het gehele huis en overdekt terras.



Indeling

Entree via overdekt terras naar woonkamer, U-vormige keuken, hal naar hoofdslaapkamer met en-suite badkamer, slaapkamer 2, badkamer 2 en slaapkamer 3. Vanuit keuken toegang naar achtergelegen overdekt terras met separate afsluitbare bergruimte. De tuin is omheind middels een betonnen muur met daarin een inrijpoort voor de auto. De tuin is voorzien van diverse planten en aangevuld met steenslag.

Technische gegevens

- 110 en 220 volt,
- air conditioning in alle slaapkamers,
- plafondventilatoren in woonkamer en slaapkamers,
- drip systeem in de tuin,
- elektrische warm water voorziening,
- elektriciteit met een prepaid-systeem (Pagabon) te betalen.

Bestemmingsplan details

Uittreksel informatie uit Ruimtelijk Ontwikkelingsplan Bonaire (bestemmingsplan)

Link naar plankaart met markering: [Plankaart](#)

Link naar bestemmingsomschrijving: [Bestemming "Gemengd - I"](#)

De gronden met de bestemming 'Gemengd - I' zijn bestemd voor hotels, restaurants, recreatiewoningen, recreatieve appartementen, woningen, gebouwen ten behoeve van de sportbeoefening en gebouwen ten behoeve van de dienstverlening;



