



## Kaya Playa Lechi 34, Kralendijk

US\$ 3,100,000 vraagprijs, inclusief basis inventaris en achtergelegen bedrijfspand **VERKOCHT**

kosten koper

Kralendijk - 3 Slaapkamers - 3.5 Badkamer(s)

## Specificaties

Buurt	Kralendijk
Adres	Kaya Playa Lechi 34
Eigen grond	
Slaapkamers	3
Badkamers	3.5
Zeezicht	
Gelegen direct aan zee	
Verblijfsrecreatie toegestaan	
Bergruimte voor duikuitrusting	
Airconditioning in slaapkamers	
Totale grondoppervlakte	14,811 / 1.376 sq.ft./m2
Bouwjaar	2020
Status onderhoud	zeer goed



Grondbelasting (jaarlijks): 0,345% over de waarde of Vastgoedbelasting (jaarlijks): 0,91% over de waarde bij 2e woning. Kosten koper bestaan uit éénmalig: 5% overdrachtsbelasting, ca. 1,5% notaris kosten en kadasterkosten afhankelijk van de koopsom.

Geregistreerd bij het Kadaster, nummer 4-D-694 eigengrond / 4-D-284 erfpacht.



## Omschrijving

Kaya Playa Lechi 34 biedt een unieke combinatie: een schitterende, moderne villa met adembenemend uitzicht over de Caribische zee én een verhuurd, authentiek Antiliaans bedrijfspand/woonhuis. De villa ligt direct aan de zeeboulevard met panoramisch uitzicht op Klein Bonaire, terwijl het goed zichtbare en aansprekende bedrijfspand/woonhuis aan de Kaya Gob. N. Debrot veel exposure geniet.

### De villa

Het ontwerp van deze villa draait om ultieme luxe, met een royale hotelsuite op de eerste verdieping. De suite heeft een luxe en-suite badkamer, inbouwkasten, inloopkast, en een terras met zeezicht. De woonkamer en keuken zijn zowel boven als beneden uitgevoerd voor extra comfort.

De begane grond biedt twee ruime slaapkamers met inbouwkasten, twee luxe badkamers, een royale woonkamer en een open keuken met hoogwaardige apparatuur. Openslaande deuren leiden naar een overdekt terras, en de zeeboulevard is direct toegankelijk voor een duik of SUP-sessie. De woning biedt prachtig zeezicht dankzij glazen balustrades langs de boulevard.

Een unieke extra is de parkeervoorziening met carport op eigen terrein, bereikbaar via een automatische poort. Er is plek voor twee auto's en extra ruimte voor gasten. In de volledig aangelegde tuin bevindt zich een afgewerkt atelier met air conditioning, dat als gastenverblijf, thuiswerkplek of opslagruimte kan dienen.

### Het bedrijfspand/woonhuis

Dit authentieke pand in Antiliaanse stijl is niet alleen een blikvanger, maar ook een inkomstenbron dankzij de verhuur. Met een brede bestemming biedt het tal van mogelijkheden, zoals hotels, restaurants, recreatiewoningen, en kantoren. Bovendien is het pand vanwege zijn leeftijd en bouwstijl aangemerkt als beschermingswaardig erfgoed van Bonaire.



## Indeling

### Indeling villa

De entree aan de achterzijde leidt naar een statige hal met gastentoilet en een houten trap naar de eerste verdieping. Vanuit de hal is er toegang tot twee gastenkamers, beide met inbouwkasten en en-suite badkamer, een extra gastentoilet en een wasruimte met wasmachine-aansluiting. De ruime woonkamer heeft inbouwkasten, een open keuken met kookeiland en openslaande deuren naar het zijterras. Via openslaande harmonika deuren in de woonkamer bereikt u de tuin aan de zeezijde.

Op de eerste verdieping geeft de overloop toegang tot de hoofdslaapkamer met luxe en-suite badkamer, inbouwkasten, inloopkast en harmonica deuren naar het overdekte terras met zeezicht. Daarnaast is er een tweede woonkamer en keuken, beide ook met toegang tot het terras en een werkruimte/kantoorje. In de fraai aangelegde tuin staat een apart atelier, volledig afgewerkt en voorzien van air conditioning.

### Indeling bedrijfspand/woonhuis

De entree aan de Kaya Gob. N. Debrot leidt naar een hal met toegang tot een werkkamer met achterdeur, een kleine kamer (voormalige keuken), en een open praktijkruimte met openslaande deuren aan de achterzijde.

## Technische specificaties

- 110 en 220 Volt,
- air conditioning in alle slaapkamers,
- elektrische zonneschermen,
- inrijpoort met afstandsbediening,
- dripsysteem in de tuin.

## Bestemmingsplan details

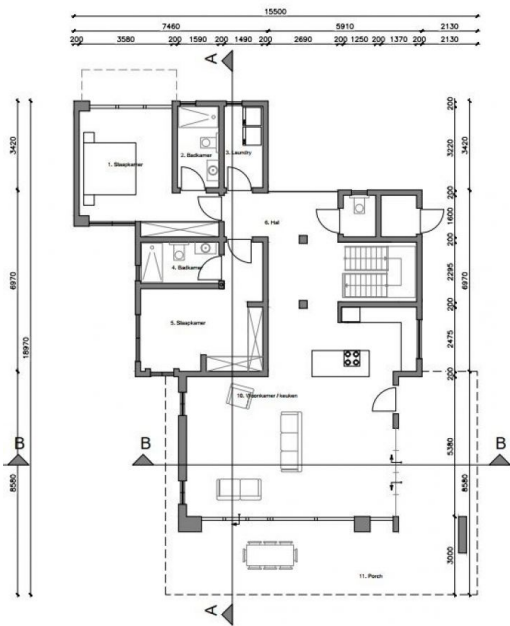
Zowel de villa als het bedrijfspand kennen een ruimte bestemmingsomschrijving waarin wonen, hotels, restaurants, recreatiewoningen, sportfaciliteiten en kantoren zijn toegestaan. Het bedrijfspand is daarbij aangemerkt als 'beschermingswaardig'.

Link naar plankaart met markeringen: [Plankaart](#)

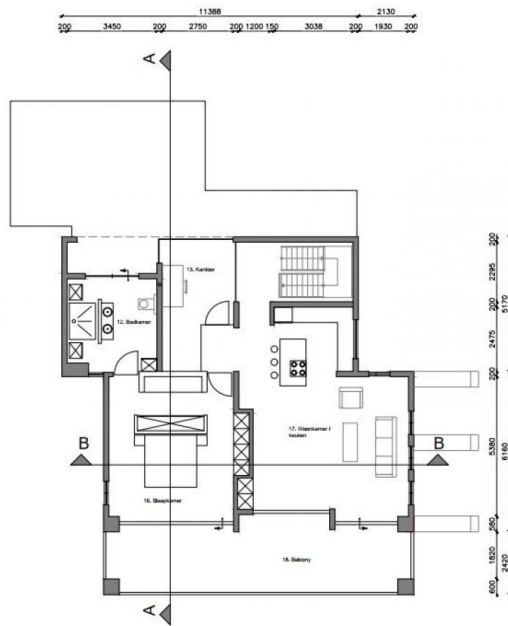
Link naar bestemmingsomschrijving: [Bestemming "Gemengd - I"](#)



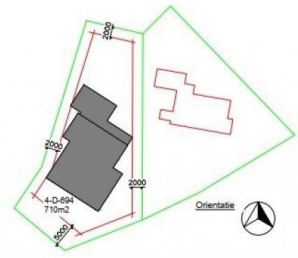




Begane grond  
208m<sup>2</sup>



Verdieping  
160m<sup>2</sup>



Kaya Industri 13, Kralendijk  
Bonaire, Caribisch Nederland  
T: (+599) 717 74 24  
F: (+599) 717 74 79  
E: info@okhuijzen.com

**OKHUIJZEN**  
ARCHITECTUUR PRODUCT MANAGERIE CONSTRUCTIE ONROEREND GOED