



Kaya Saturnus 26A, Belnem

US\$ 387,000 vraagprijs

kosten koper

Belnem - 1,098 / 102 sq.ft./m2 - 2 Slaapkamers - 2.5 Badkamer(s)

Specificaties

Buurt	Belnem
Adres	Kaya Saturnus 26A
Eigen grond	
Slaapkamers	2
Badkamers	2.5
Verblijfsrecreatie toegestaan	
Parkeerplaats	
Airconditioning in slaapkamers	
Totale woonoppervlakte	1,098 / 102 sq.ft./m2
Totale grondoppervlakte	2,293 / 213 sq.ft./m2
Status onderhoud	Uitstekend



Grondbelasting (jaarlijks): 0,345% over de waarde of Vastgoedbelasting (jaarlijks): 0,91% over de waarde bij 2e woning. Kosten koper bestaan uit éénmalig: 5% overdrachtsbelasting, ca. 1,5% notaris kosten en kadasterkosten afhankelijk van de koopsom.

Geregistreerd bij het Kadaster, nummer 4-F-1020.



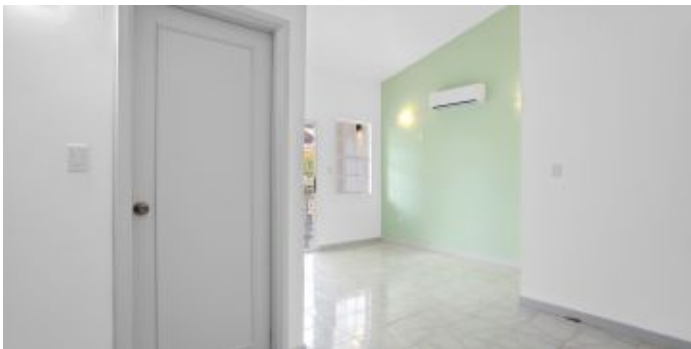
Omschrijving

Aan de rustige straat van Kaya Saturnus, in de populaire en kindvriendelijke wijk Belnem, met nieuwe klinkerbestrating en trottoirs, treft u deze prachtig gerenoveerde twee-onder-een-kapwoning. Op korte afstand vindt u diverse duik- en snorkelplekken, het windsurfstrand Sorobon, hippe beachclubs en restaurants.

Kaya Saturnus 26A is een woning die direct klaar is om in te trekken, ideaal voor starters of kleine gezinnen. De woning beschikt over 2 ruime slaapkamers, 2 badkamers, een ruime en lichte woonkamer, en een moderne hoekkeuken met een gezellig zitgedeelte, voorzien van hoogwaardige apparatuur. Beide slaapkamers hebben toegang tot een eigen balkon, een perfecte plek om te genieten van het prachtige uitzicht op de omgeving. Verder beschikt de woning over een separaat gastentoilet op de begane grond en over een ruime voortuin en een zonnige achtertuin met veel privacy. Hier kunt u heerlijk ontspannen of genieten met vrienden en familie.

Deze woning biedt de perfecte combinatie van comfortabel wonen, een gunstige locatie en een ontspannen eilandleven op Bonaire. Mis deze unieke kans niet om uw eigen stukje paradijs op Bonaire te bezitten.

- turnkey twee-onder-een-kap-woning (volledig gerenoveerd in Q4 van 2024),
- ideaal voor starters of kleine gezinnen,
- woonkamer met hoekkeuken en zitgedeelte,
- ruime voor- en achtertuin met veel privacy,
- separaat gastentoilet op de begane grond,
- goede verhuurmogelijkheden voor zowel de lange termijn als de korte termijn,
- slechts 10 minuten tot het centrum van Kralendijk.



Indeling

Entree aan de voorkant van de woning via overdekt voorterras, ruime woonkamer met hoekkeuken, hal met gastentoilet en trap naar de eerste verdieping, 2 slaapkamers met balkon en 2 badkamers. naar woonkamer met open keuken, hal met wc en trap naar boven, 2 slaapkamers met balkon en 2 badkamers.

Technische specificaties

- 110 en 220 volt,
- air conditioning in slaapkamers,
- elektrische warm water voorziening.

Bestemmingsplan details

Uittreksel informatie uit Ruimtelijk Ontwikkelingsplan Bonaire (bestemmingsplan)

Link naar plankaart met markering 4-F-1020: [plankaart](#)

Link naar bestemmingsomschrijving: [Bestemming "Gemengd - IV"](#)



