



La Palma 48, La Palma

US\$ 695,000 vraagprijs

kosten koper

La Palma - 1,733 / 161 sq.ft./m2 - 3 Slaapkamers - 2.5 Badkamer(s) - Zwembad

Specificaties

Buurt	La Palma
Adres	La Palma 48
Eigen grond	
Slaapkamers	3
Badkamers	2.5
Parkeerplaats	
Zwembad	
Airconditioning in slaapkamers	
<hr/>	
Totale woonoppervlakte	1,733 / 161 sq.ft./m2
Totale grondoppervlakte	10,624 / 987 sq.ft./m2
Status onderhoud	goed



Grondbelasting (jaarlijks): 0,345% over de waarde of Vastgoedbelasting (jaarlijks): 0,91% over de waarde bij 2e woning. Kosten koper bestaan uit éénmalig: 5% overdrachtsbelasting, ca. 1,5% notaris kosten en kadasterkosten afhankelijk van de koopsom.

Geregistreerd bij het Kadaster, nummer 4-H-491.



Omschrijving

In de rustige en gewilde woonwijk La Palma staat deze prachtige vrijstaande villa te koop. Deze moderne woning biedt een combinatie van stijl, comfort en luxe, ideaal voor zowel permanente bewoning als lange termijn verhuur.

Bij binnenkomst wordt u verwelkomd in een ruime en lichte woonkamer met een open keuken, die is voorzien van moderne inbouwapparatuur. De villa beschikt over drie comfortabele slaapkamers en twee elegant afgewerkte badkamers. Aan de achterzijde van de woning bevindt zich een royaal overdekt terras, waar u in alle rust kunt genieten van het Caribische buitenleven. De fraai aangelegde achtertuin biedt een prachtig privézwembad en een extra overkapping, perfect voor een loungehoek.

Deze villa ligt in een rustige omgeving, maar toch op korte afstand van alle belangrijke voorzieningen en de mooiste stranden van Bonaire. Bent u op zoek naar een woning die ruimte, luxe en het ultieme eilandgevoel combineert? Neem dan contact met ons op voor meer informatie of een bezichtiging.

- prachtige ligging in de populaire woonwijk La Palma,
- woonkamer met aangrenzend het overdekte terras,
- houten dakconstructie voorzien van dakpannen,
- betonvloer door gehele woning en het overdekte terras,
- hardhouten en aluminium kozijnen,
- volledig aangelegde tuin voorzien van diverse planten, (Palm)bomen, schaduw palapa en afgewerkt met witte steenslag.

Automatisch lidmaatschap van VvE (slapend). Aanvullende welstandsbepalingen zijn van toepassing binnen het verkavelingsproject La Palma.



Indeling

Entrée aan de voorzijde van de woning, woonkamer met open keuken, schuifdeuren naar het overdekte terras aan de achterzijde, hoofdslaapkamer met privé badkamer, tweede slaapkamer, tweede badkamer, derde slaapkamer en separate bergruimte.

Technische gegevens

- 110 en 220 volt,
- air conditioning in alle slaapkamers,
- dripsysteem,
- glasvezel internet aansluiting,
- magnesium zwembad pomp- en filtersysteem.

Bestemmingsplan details

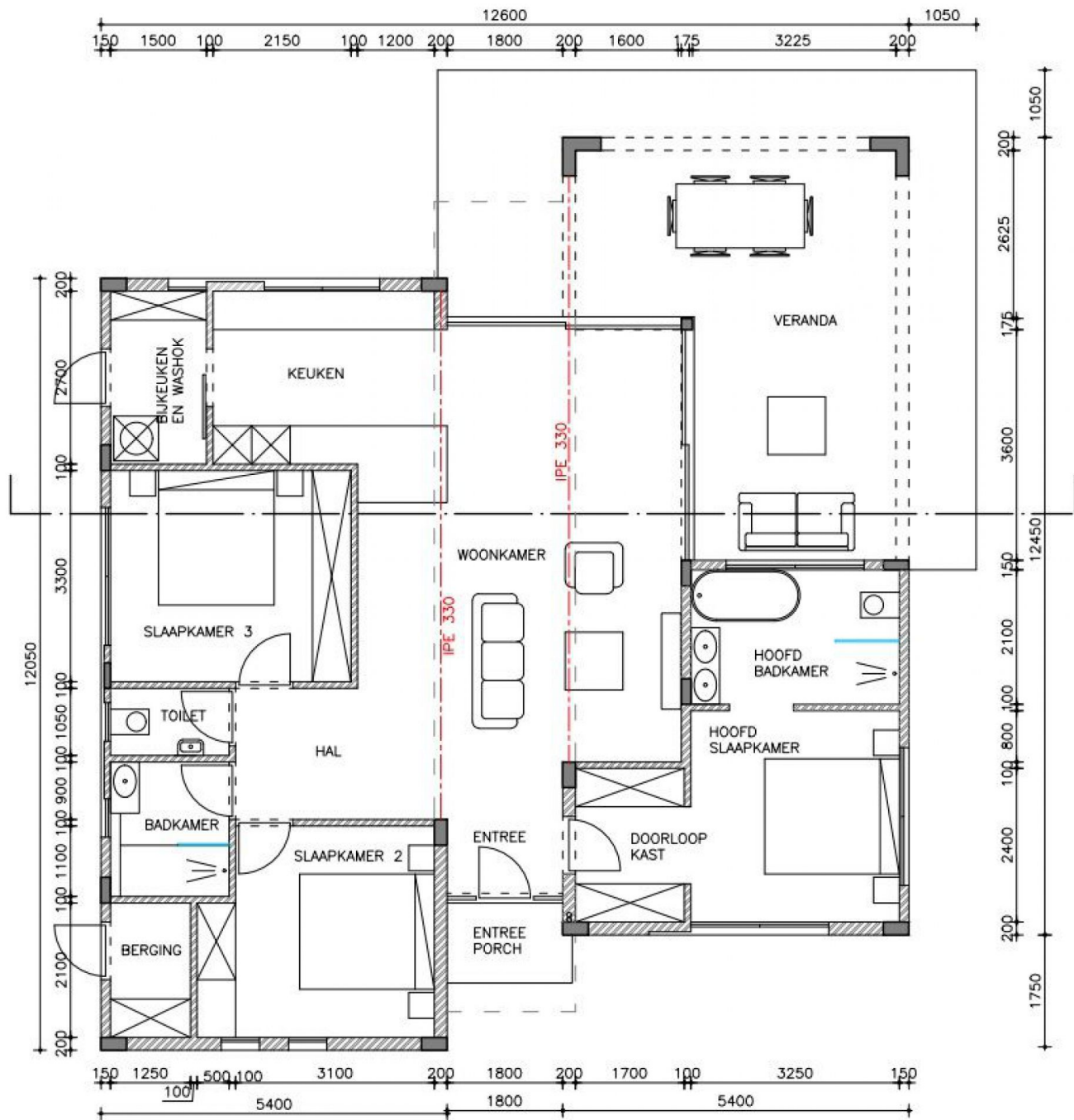
Uittreksel informatie uit Ruimtelijk Ontwikkelingsplan Bonaire (bestemmingsplan)

Link naar plankaart met markering: [Plankaart](#)

Link naar bestemmingsomschrijving: [Bestemming "Woongebied II"](#)







PLATTEGROND