



## La Palma 74, La Palma

US\$ 619,000 vraagprijs, inclusief inventaris

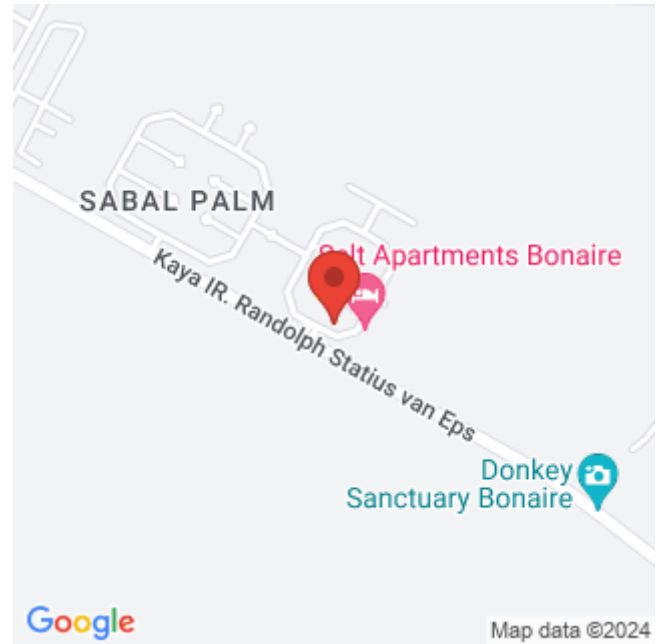
VERKOCHT

kosten koper

La Palma - 1,421 / 132 sq.ft./m2 - 3 Slaapkamers - 2 Badkamer(s) - Zwembad

## Specificaties

Buurt	La Palma
Adres	La Palma 74
Eigen grond	
Slaapkamers	3
Badkamers	2
Parkeerplaats	
Zwembad	
Airconditioning in slaapkamers	
<hr/>	
Totale woonoppervlakte	1,421 / 132 sq.ft./m2
Totale grondoppervlakte	9,612 / 893 sq.ft./m2
Bouwjaar	2016
Status onderhoud	goed



Grondbelasting (jaarlijks): 0,345% over de waarde of Vastgoedbelasting (jaarlijks): 0,91% over de waarde bij 2e woning. Kosten koper bestaan uit éénmalig: 5% overdrachtsbelasting, ca. 1,5% notaris kosten en kadasterkosten afhankelijk van de koopsom.

Geregistreerd bij het Kadaster, nummer 4-H-474.



## Omschrijving

Gelegen aan het begin van de gezellige en kindvriendelijke woonwijk La Palma, vinden we deze vrijstaande ruime villa. Deze rustige en nette wijk ligt in het zuiden van Bonaire, op korte afstand van populaire stranden zoals het windsurfparadijs Sorobon, Bachelor's Beach en Pink Beach. Daarnaast is Atlantis, kitesurfparadijs, ook op korte afstand gelegen.

La Palma 74 beschikt over een gezellige woonkamer met open keuken, 3 slaapkamers en 2 badkamers. Daardoor is er veel ruimte voor het hele gezin of een aantal gasten die gezellig blijven logeren. De tuin is prachtig aangelegd en heeft een tropische uitstraling, welke wordt versterkt door het zwembad, buitendouche en een heus zandstrand. De woning is in 2016 gebouwd en is 3 jaar geleden voor het laatst geschilderd. Tevens is de inventaris in de woning circa 3 jaar oud.

- prachtige ligging in de populaire woonwijk La Palma,
- woonkamer met aangrenzend overdekte porch,
- houten dakconstructie voorzien van keramische dakpannen,
- keramische vloertegels door gehele woning en overdekte terrassen,
- hardhouten kozijnen (Meranti),
- volledig aangelegde tuin voorzien van diverse planten, (Palm)bomen, zandstrand, schaduw palapa en afgewerkt met witte steenslag.

Automatisch lidmaatschap van VvE (slapend). Aanvullende welstandsbepalingen zijn van toepassing binnen het verkavelingsproject La Palma.



## Indeling

Entrée aan de voorzijde van de woning via looppoort. Hal, woonkamer met open keuken (beiden met openslaande deuren naar overdekte porch aan de achterzijde), bijkeuken/wasruimte met achterdeur, hoofslaapkamer (met ingebouwde kasten) met privé badkamer, tweede slaapkamer, tweede badkamer, derde slaapkamer of studeerkamer.

## Technische gegevens

- 110 en 220 volt,
- air conditioning in alle slaapkamers,
- dripsysteem aangesloten op septictank en leidingwater,
- glasvezel internet aansluiting,
- zwembad pomp- en filtersysteem.

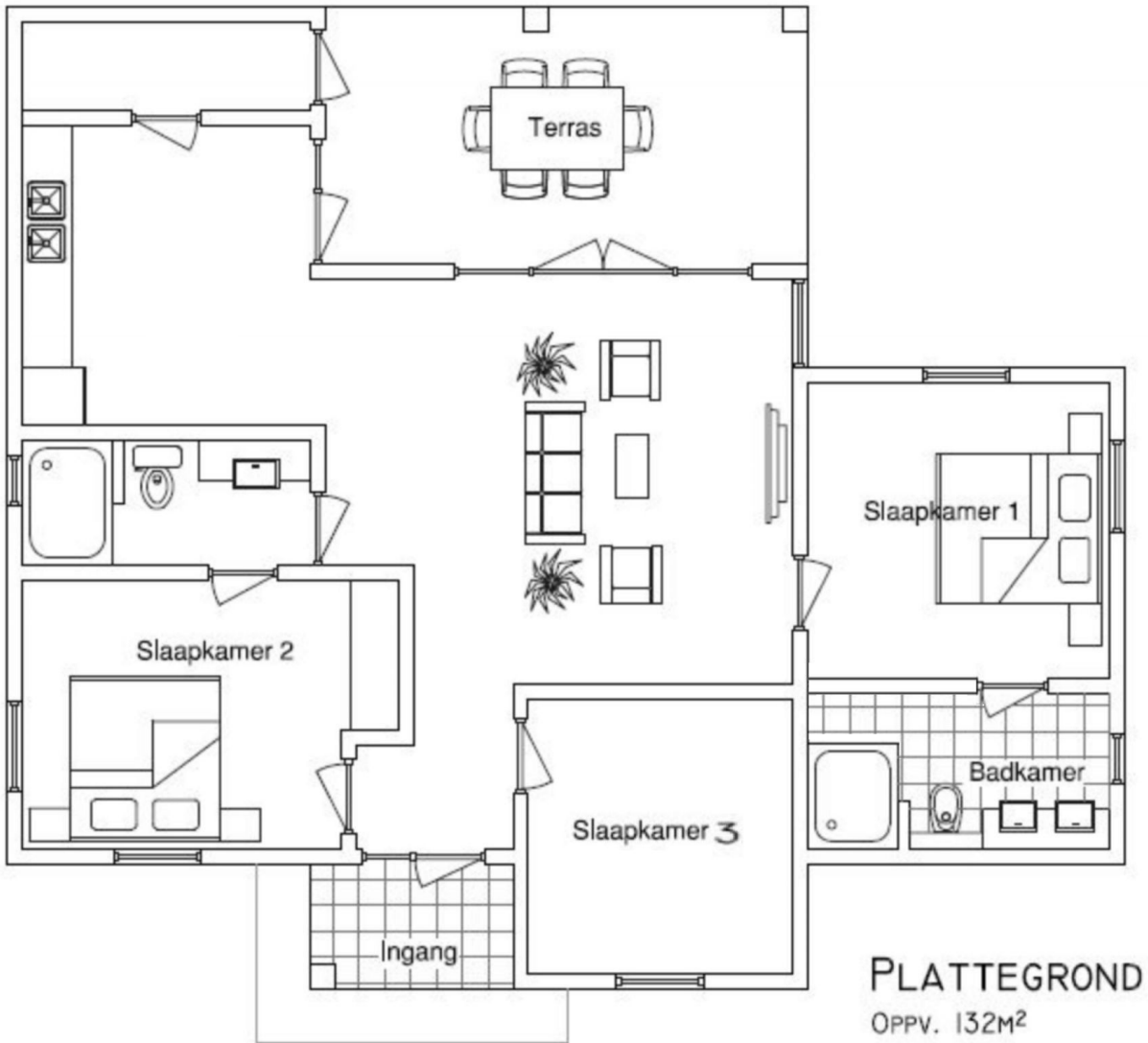
## Bestemmingsplan details

Uittreksel informatie uit Ruimtelijk Ontwikkelingsplan Bonaire (bestemmingsplan)

Link naar plankaart met markering: [Plankaart](#)

Link naar bestemmingsomschrijving: [Bestemming "Woongebied II"](#)





No rights can be derived  
from this image