



Kaya International 90 (Ocean Breeze 55), Kralendijk

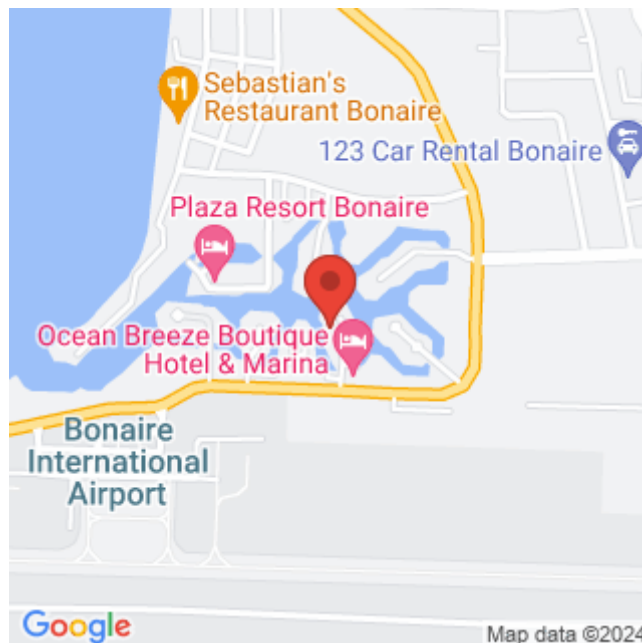
US\$ 410,000 vraagprijs, inclusief inventaris

kosten koper

Kralendijk - 646 / 60 sq.ft./m2 - 1 Slaapkamers - 1 Badkamer(s)

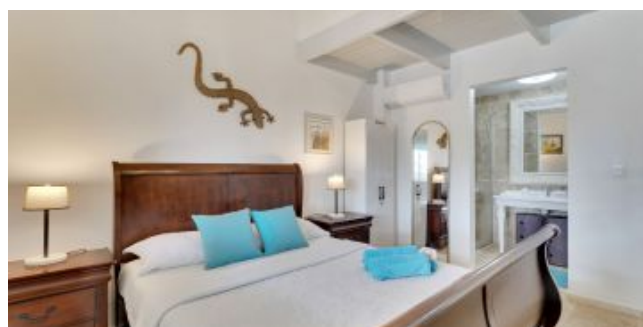
Specificaties

Buurt	Kralendijk
Adres	Kaya International 90 (Ocean Breeze 55)
Erfpacht	
Slaapkamers	1
Badkamers	1
Gelegen direct aan het water	
Verblijfsrecreatie toegestaan	
Airconditioning in de keuken	
Parkeerplaats	
Airconditioning in slaapkamers	
Totale woonoppervlakte	646 / 60 sq.ft./m2
Bouwjaar	2011
Status onderhoud	goed



Grondbelasting (jaarlijks): 0.345% over de waarde of Vastgoedbelasting (jaarlijks): 0.91% over de waarde bij 2e woning. Kosten koper bestaan uit éénmalig: 5% overdrachtsbelasting, ca. 1,5% notaris kosten en kadasterkosten afhankelijk van de koopsom.

Geregistreerd bij het Kadaster, nummer 4-F-1317A5, aflopend op 23 December 2065.



Omschrijving

Een bijzonder fijn appartement op een zeer stijlvolle locatie met mooi uitzicht op het binnenwater aan de achterzijde. Dit appartement beschikt over een slaapkamer en heeft tevens een tweede slaapgelegenheid middels een vide boven de woonkamer. De woonkamer met open keuken heeft een schuifdeur naar het prettig op de wind gelegen balkon. Er is één badkamer en-suite bij de hoofdslaapkamer.

Bij Ocean Breeze is tevens een gemeenschappelijk zwembad dat gebruikt kan worden. Daarnaast zijn er ook diverse aanlegplekken voor boten beschikbaar tegen extra betaling. Dit appartement biedt u het ware eilandgevoel: Direct aan het water, weelderige tropische tuin en goed op de wind gelegen.

- investering met goede huurinkomsten,
- gelegen aan beschut binnenwater met toegang tot de zee,
- op slechts 5 minuten van het centrum van Kralendijk,
- onderdeel van het stijlvolle en goed georganiseerde Ocean Breeze.

Jaarlijkse bijdrage aan de VvE Ocean Breeze: USD 3.444,- inclusief internet/telefoon verbinding en gebruik van faciliteiten Ocean Breeze. Verder informatie inzake deze VvE is op aanvraag beschikbaar.



Indeling

Voordeur op de eerste verdieping, hal, slaapkamer met en-suite badkamer, wasruimte, woonkamer, open keuken, vide en balkon.

Technische specificaties

- 110 en 220 Volt,
- air conditioning in slaapkamer en keuken,
- gemeenschappelijk zwembad.

Bestemmingsplan details

Uittreksel informatie uit ruimtelijk Ontwikkelingsplan Bonaire (Bestemmingsplan)

Link naar plankaart met markeringen: [Plankaart](#)

Link naar bestemmingsomschrijving: [Bestemming 'Recreatie - Verblijfsrecreatie'](#)



