



## **Sabal Palm 68, Sabal Palm**

**US\$ 798,000 vraagprijs**

kosten koper

Sabal Palm - 3,875 / 360 sq.ft./m2 - 4 Slaapkamers - 3 Badkamer(s) - Zwembad

## Specificaties

Buurt	Sabal Palm
Adres	Sabal Palm 68
Eigen grond	
Slaapkamers	4
Badkamers	3
Zwembad	
Zonneterras	
Airconditioning in slaapkamers	
<hr/>	
Totale woonoppervlakte	3,875 / 360 sq.ft./m2
Totale grondoppervlakte	12,271 / 1.140 sq.ft./m2
Status onderhoud	zeer goed



Grondbelasting (jaarlijks): 0,345% over de waarde of Vastgoedbelasting (jaarlijks): 0,91% over de waarde bij 2e woning. Kosten koper bestaan uit éénmalig: 5% overdrachtsbelasting, ca. 1,5% notaris kosten en kadasterkosten afhankelijk van de koopsom.

Geregistreerd bij het Kadaster, nummer 4-F-949.



## Omschrijving

Gelegen in de populaire en kindvriendelijke wijk Sabal Palm, bevindt zich deze prachtige villa op een bijzonder ruime kavel. Deze nette en rustige wijk ligt in het zuiden van Bonaire, op korte afstand van populaire stranden zoals het windsurfparadijs Sorobon, Bachelor's Beach en Pink Beach. Ook zijn hippe beachclubs en gezellige restaurants net om de hoek aan deze kant van het eiland te vinden! Sabal Palm 68 heeft alle comfort die u zich maar kunt wensen; een privé zwembad, 4 slaapkamers, alle met air conditioning en plafondventilator, 3 badkamers, een moderne keuken met hoogwaardige inbouwapparatuur en een ruime terras die goed op de wind is gelegen.

Rondom het zwembad is een mooi houten zwembaddek aangelegd, waar u zowel s'ochtends als s'avonds van de heerlijke verkoelende passaatwind kunt genieten. Mocht de verkoelende passaatwind nog niet voldoende zijn, dan is er op ieder moment van de dag een plekje in de schaduw of tussen de palmbomen te vinden. Vanaf het ruime terras en zwembad kijkt u uit op een mooi en prachtig aangelegde tuin voorzien van diverse tropische planten en bomen die voldoende privacy bieden. Last but not least bevindt er onder de woning nog een ruime kelderruimte wat de mogelijkheid biedt om het voor een bergruimte of werkplek te gebruiken.

- gelegen in de gewilde woonwijk Sabal Palm,
- woonkamer met aangrenzend overdekt terras en goed gesitueerd op de wind,
- zwembad (magna) met zonneterras en buitendouche,
- prachtige tropische tuin met witte steenslag, tropische planten en bomen,
- riante bergruimte en garage onder woning van ca. 150 m<sup>2</sup>,
- garage voor meerdere auto's,
- ruime wasruimte met wasmachine aansluiting en voldoende bergruimte,
- vloeren: houten vloeren in de woning en keramische tegels in badkamers en keuken,
- ramen en deuren: hardhouten kozijnen voorzien van glas (slaapkamers) en shutters,
- inventaris beschikbaar voor overname.



## Indeling

Entrée via trap naar overdekt terras naar open keuken en woonkamer (hoog plafond en schuifdeuren naar overdekt terras aan zwembad), hoofdslaapkamer (ingebouwde kasten) met badkamer ensuite, 3 slaapkamers (één met badkamer ensuite) en de derde badkamer.

Separaat kantoor en berging in het souterrain (inbegrepen in totaal woonoppervlakte). Souterrain biedt mogelijkheden voor additioneel bergruimte of werkplek. Daarnaast tevens ruime garage, met parkeergelegenheid voor meerdere auto's, met additionele bergruimte van bijna 70 vierkante meter en een separate wasruimte met wasmachine aansluiting,

## Technische specificaties

- 110 en 220 Volt,
- air conditioning in slaapkamers, bergruimte en kantoorruimte,
- beveiligingssysteem,
- dripsysteem voor tuin vanuit de septic tank.

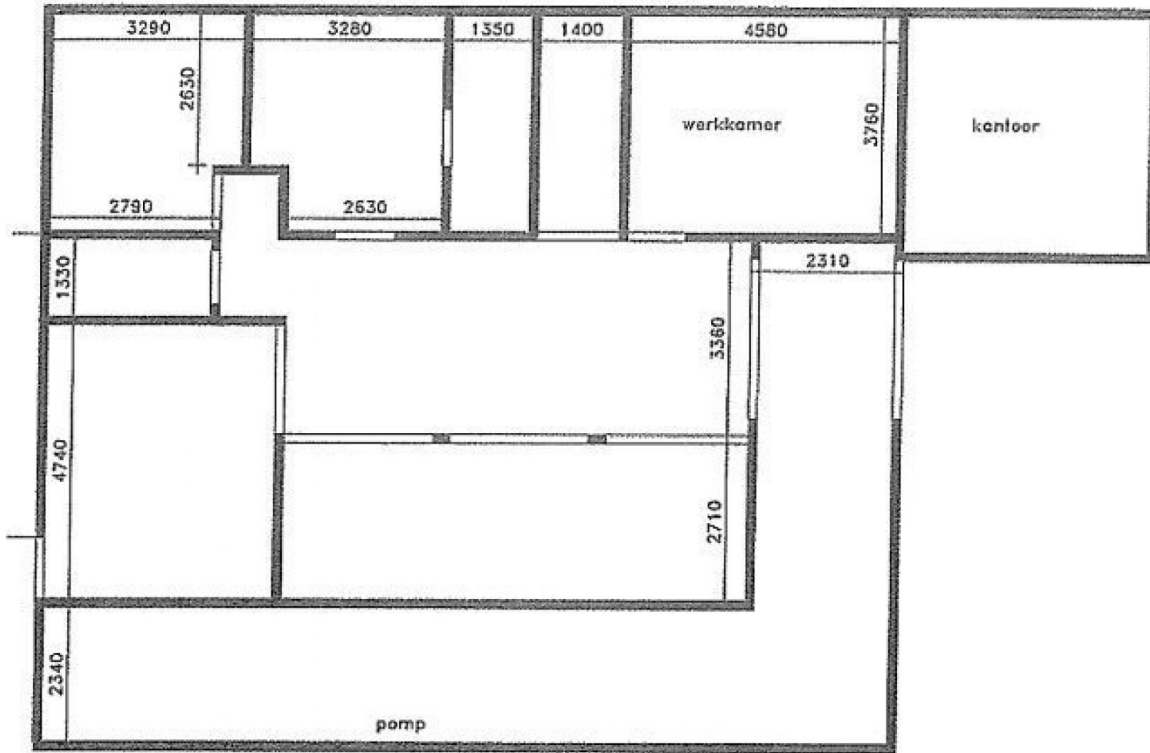
## Bestemmingsplan details

Uittreksel informatie uit "Ruimtelijk Ontwikkelingsplan Bonaire" (bestemmingsplan)

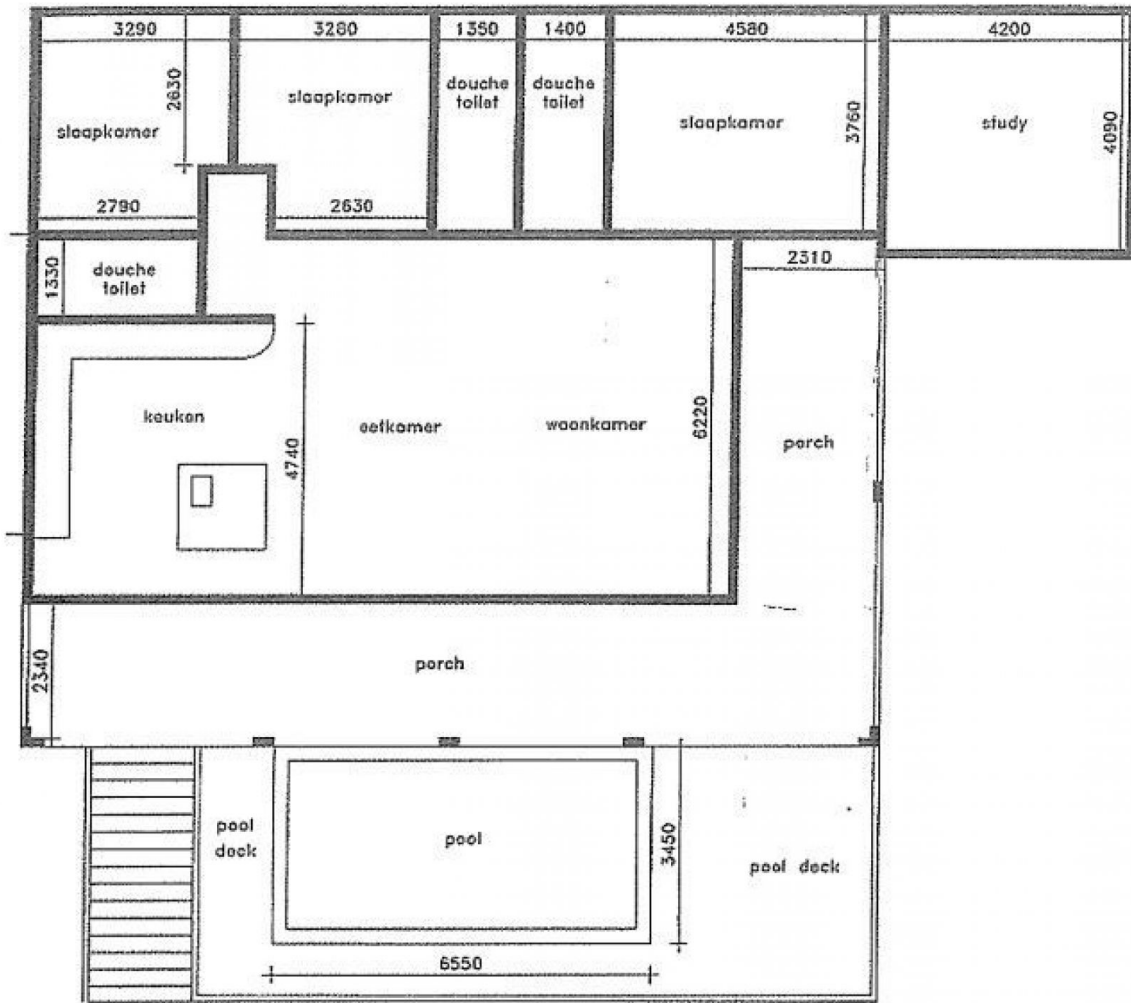
Link naar plankaart met markering: [Plankaart](#)

Link naar bestemmingsomschrijving: [Bestemming "Woongebied II"](#)





Souterrain



Beganegrond