



Kaya C.E.B. Hellmund 11-3, Kralendijk

€ 650.000 vraagprijs

kosten koper

Kralendijk - 1,453 / 135 sq.ft./m2 - 2 Slaapkamers - 2.5 Badkamer(s) - Zwembad

Specificaties

Buurt	Kralendijk
Adres	Kaya C.E.B. Hellmund 11-3
Eigen grond	
Slaapkamers	2
Badkamers	2.5
Zeezicht	
Gelegen direct aan zee	
Verblijfsrecreatie toegestaan	
Zwembad	
Bergruimte voor duikuitrusting	
Airconditioning in slaapkamers	
Totale woonoppervlakte	1,453 / 135 sq.ft./m2
Bouwjaar	2008
Status onderhoud	goed



Grondbelasting (jaarlijks): 0.345% over de waarde of vastgoedbelasting (jaarlijks): 0.91% over de waarde bij 2e woning. Kosten koper bestaan uit éénmalig: 5% overdrachtsbelasting, ca. 2% notaris kosten en kadasterkosten afhankelijk van de koopsom.

Geregistreerd bij het Kadaster, nummer 4-F-1208A3.



Omschrijving

Direct aan de boulevard en grenzend aan het schilderachtige Kralendijk, vindt u dit stijlvolle appartement. Het appartement is gelegen op de eerste etage van het appartementencomplex 'The Shore Residence'. Vanaf het grote balkon aan de zeezijde, heeft u prachtig uitzicht over de Caribische zee en "Klein Bonaire" en kunt u genieten van de verkoelende passaatwind. De grote schuifdeuren kunnen geopend worden en hierdoor wordt het balkon een onderdeel van de woonkamer en de open keuken. Het appartement heeft 2 slaapkamers, 2 badkamers en een separaat gastentoilet. Het appartementencomplex is voorzien van een tropisch aangelegde tuin met een gemeenschappelijk zwembad en parkeerplaats.

Het appartement is recent gemoderniseerd met een nieuwe keuken en nieuwe air-conditionings, beiden energie zuinig. Bovendien is het gehele appartement geschilderd en voorzien van nieuw hang - en sluitwerk. Kortom; klaar om in te richten en te bewonen! Het appartement beschikt over twee bergingen (à 2.9 m²) op de begane grond van het complex.

- appartement op de eerste etage,
- prachtige vergezichten over zee met dagelijks een zonsondergang,
- gemeenschappelijk zwembad met zonneterras en buiten douche,
- uitstekende bereikbaarheid, op loopafstand van het centrum van Kralendijk,
- parkeren op eigen terrein,
- 2 ruime, afsluitbare bergingen nabij de parkeerplaats en het zwembad,
- het appartement is volledig voorzien van nieuwe, energiezuinige LED-verlichting,
- alle vloeren zijn voorzien van hoge kwaliteit plavuizen in zand kleur. Deze vloer loopt eveneens door op het balkon voor een ruimtelijke uitstraling,
- kozijnen, deuren en ramen van witgeschilderd hardhout.

Het appartement is onderdeel van een Vereniging van Eigenaren (VvE). VvE bijdrage: US\$ 6.000,- per jaar. Informatie inzake deze VvE is beschikbaar op aanvraag.



Indeling

Overdekte trappartij of lift naar entree, hal naar woonkamer met harmonica deuren naar riant overdekt terras, open keuken, eetgedeelte met harmonica deuren naar balkon, hoofdslaapkamer (voorzien van ingebouwde kasten en balkon) met privé badkamer, 2e slaapkamer met privé badkamer, gastentoilet en bergruimte met wasmachine aansluiting. Op de begane grond 2 ruime afsluitbare bergingen voor eigen gebruik.

Technische specificaties

- 110 en 220 Volt,
- air conditioning in slaapkamers,
- televisie en internet aansluiting beschikbaar in woonkamer en slaapkamers,
- plafondventilatoren in woonkamer,
- warm water boiler.

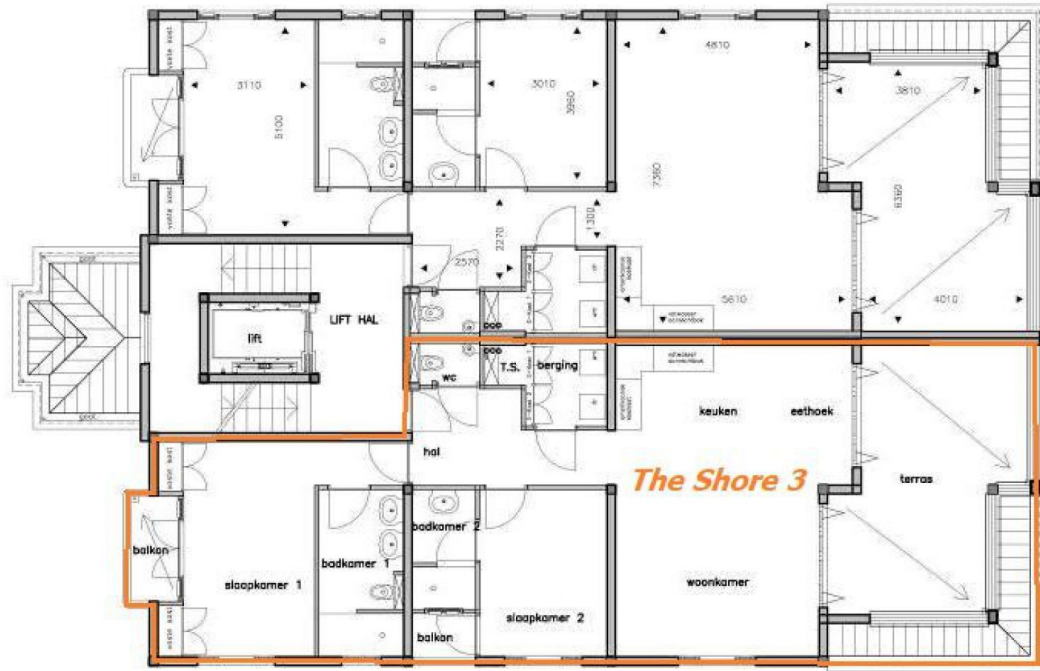
Bestemmingsplan details

Uittreksel informatie uit "Ruimtelijk Ontwikkelingsplan Bonaire" (bestemmingsplan)

Link naar plankaart met markering: [Plankaart](#)

Link naar bestemmingsomschrijving: [Bestemming Gemengd - I](#)





EERSTE VERDIEPING