



## Watervillas Bahia 8, Kralendijk

US\$ 675,000 vraagprijs, inclusief inventaris

ONDER  
BIEDING

kosten koper

Kralendijk - 1,722 / 160 sq.ft./m2 - 3 Slaapkamers - 2.5 Badkamer(s) - Zwembad

## Specificaties

Buurt	Kralendijk
Adres	Watervillas Bahia 8
Erfpacht	
Slaapkamers	3
Badkamers	2.5
Gelegen direct aan het water	
Verblijfsrecreatie toegestaan	
Parkeerplaats	
Zwembad	
Airconditioning in slaapkamers	
Totale woonoppervlakte	1,722 / 160 sq.ft./m2
Totale grondoppervlakte	3,412 / 317 sq.ft./m2
Bouwjaar	2011
Status onderhoud	goed



Geregistreerd bij het Kadaster, nummer 4-G-2985A8, aflopend op 1 oktober 2067.

Grondbelasting (jaarlijks): 0,345% over de waarde of Vastgoedbelasting (jaarlijks): 0,91% over de waarde bij 2e woning. Kosten koper bestaan uit éénmalig: 5% overdrachtsbelasting, ca. 2% notaris kosten en kadasterkosten afhankelijk van de koopsom.

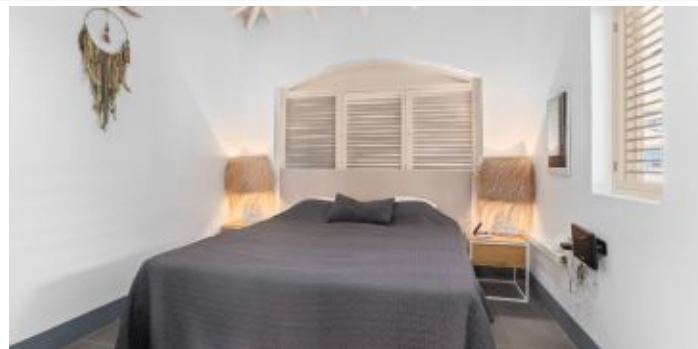


## Omschrijving

Altijd al willen wonen aan het water, met de beschikking over een aanlegsteiger voor een boot? Genieten van privacy in een rustige woonomgeving, maar toch slechts 4 minuten rijden van het levendige centrum van Kralendijk? Watervillas Bahia 8 is een bijzonder ruime villa, gelegen op een unieke plek. Met drie slaapkamers en twee badkamers biedt de villa voldoende ruimte voor 6 personen. De woonkamer met open keuken vormen middels de schuifdeuren een prettig geheel met het deels overdekte terras. Vanuit de villa, het overdekte terras of het prive zwembad is er zicht op het voorgelegen water. De villa is dusdanig gesitueerd, zodat de wind de villa en het terras heerlijk verkoelt

- ruime moderne villa direct aan het water,
- privé aanlegsteiger voor een boot,
- privé zwembad & zonneterras,
- overdekt terras aan waterzijde,
- parkeren op eigen terrein,
- slechts 4 minuten tot het centrum van Kralendijk,
- gelegen op één van de schiereilanden met directe toegang via het water tot de Caribische zee, binnen veilige en afgesloten omgeving,
- houten dakconstructie voorzien van keramische dakpannen,
- keramische vloertegels door gehele woning, houten vloer op buitenterras/zonneterras,
- deels aluminium kozijnen, deels houten kozijnen, voorzien van horgaas, deels shutters,
- tropisch aangelegde tuin bestaande uit een mix van planten en palmbomen en witte steenslag.

Deze villa is onderdeel van een Vereniging van Eigenaren (VvE). Bijdrage VvE incl. verffonds bedraagt ca. US\$ 188,- per maand. Verdere informatie inzake deze VvE is beschikbaar op aanvraag.





## Indeling

Entrée middels toegangshek naar voordeur, hal, separaat toilet, inpandige berging en slaapkamer met eigen badkamer op de begane grond. Vaste trap naar eerste verdieping, woonkamer met open moderne keuken met inbouwapparatuur, toegang naar terras en overdekt terras, zwembad en aanlegmogelijkheid voor een boot.

Op de eerste verdieping de overloop met toegang naar hoofdslaapkamer voorzien van inloopkast en en-suite badkamer en balkon aan waterzijde, tweede slaapkamer met en-suite badkamer en balkon aan de voorzijde van de woning.

## Technische specificaties

- 110 & 220 Volt,
- airconditioning in de slaapkamers,
- warm water boiler,
- glasvezel internet aansluiting.

## Bestemmingsplan details

Uittreksel informatie uit Ruimtelijk Ontwikkelingsplan Bonaire (bestemmingsplan)

Link naar plankaart met markering 4-G-2985A8: [Plankaart](#)

Link naar bestemmingsomschrijving 4-G-2985A8: [Bestemming Recreatie-Verblijfsrecreatie](#)

Watervillas Bahia hebben in december 2012 de nevenbestemming 'permanente bewoning' toegekend gekregen door het bestuurscollege van het Openbaar Lichaam Bonaire.



